

# Depression, akut belastningsreaktion, angst.

Samtaleforløb

Samtaleteknik

Depression og angst  
scoresystemer

Differentialdiagnoser og  
blandingstilstande

Behandling

Henvisning og  
støttemuligheder

Rød og gul tvang,  
indberetning

# Eksempler fra 1. kons

## Anamnese

Mand 42 år. Meget opfarende, har holdt sig alene i julen, og chefen har bedt ham blive hjemme og få noget hjælp.

Mand 59 år (egtl hjerte-risk-kons). Alle år uro og angst. Pan-angst, ikke køre bus, ikke for mange mennesker.

Mand 60 år. Tabt sig til 70, tidl 80 kg, sover dårligt, nedtrykt. Ikke glad for noget som helst, glæder sig ikke til noget. Ingen interesse for daglige gøremål.

Kvinde 46 år. Belastningsreaktion med spontan gråd og hjertebanken og trøstespisning.

Kvinde 63 år (lungetransplanteret). "Angst for angsten". Inviteret til bedstemordag i vuggestuen og blev straks angst ved tanken om at hun måske stod der og ikke kunne finde ord

# Eksempler

## Objektivt

Mand 42 år. Upåfaldende.

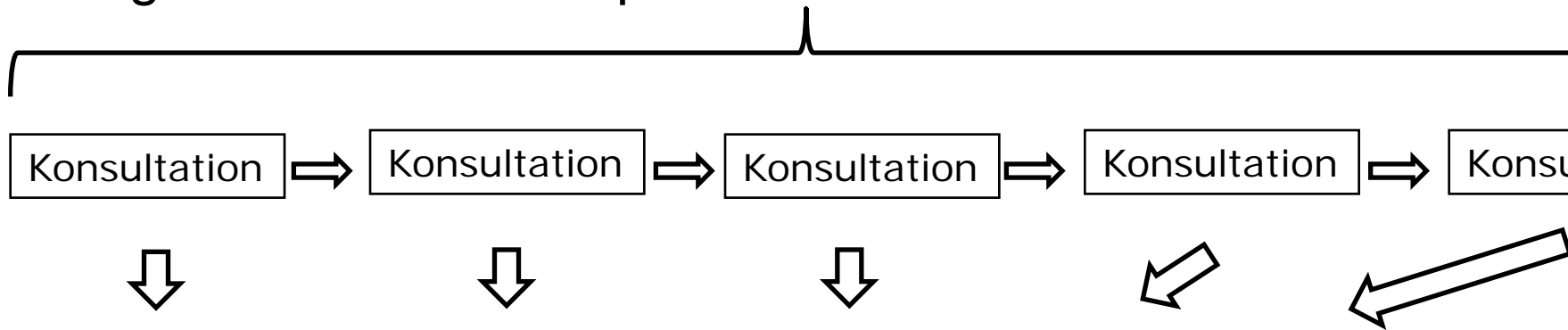
Mand 60 år. Nedsat motorisk tempo, mimik og let latens

Kvinde 46 år. Grådlabil

Andre: dårlig øjenkontakt, svag stemme, sidder stift i stolen.

# Samtaleforløb

Behandlingen består i *selve forløbet*. Kontakten med lægen er et fast holdepunkt i en rodet livsfase.

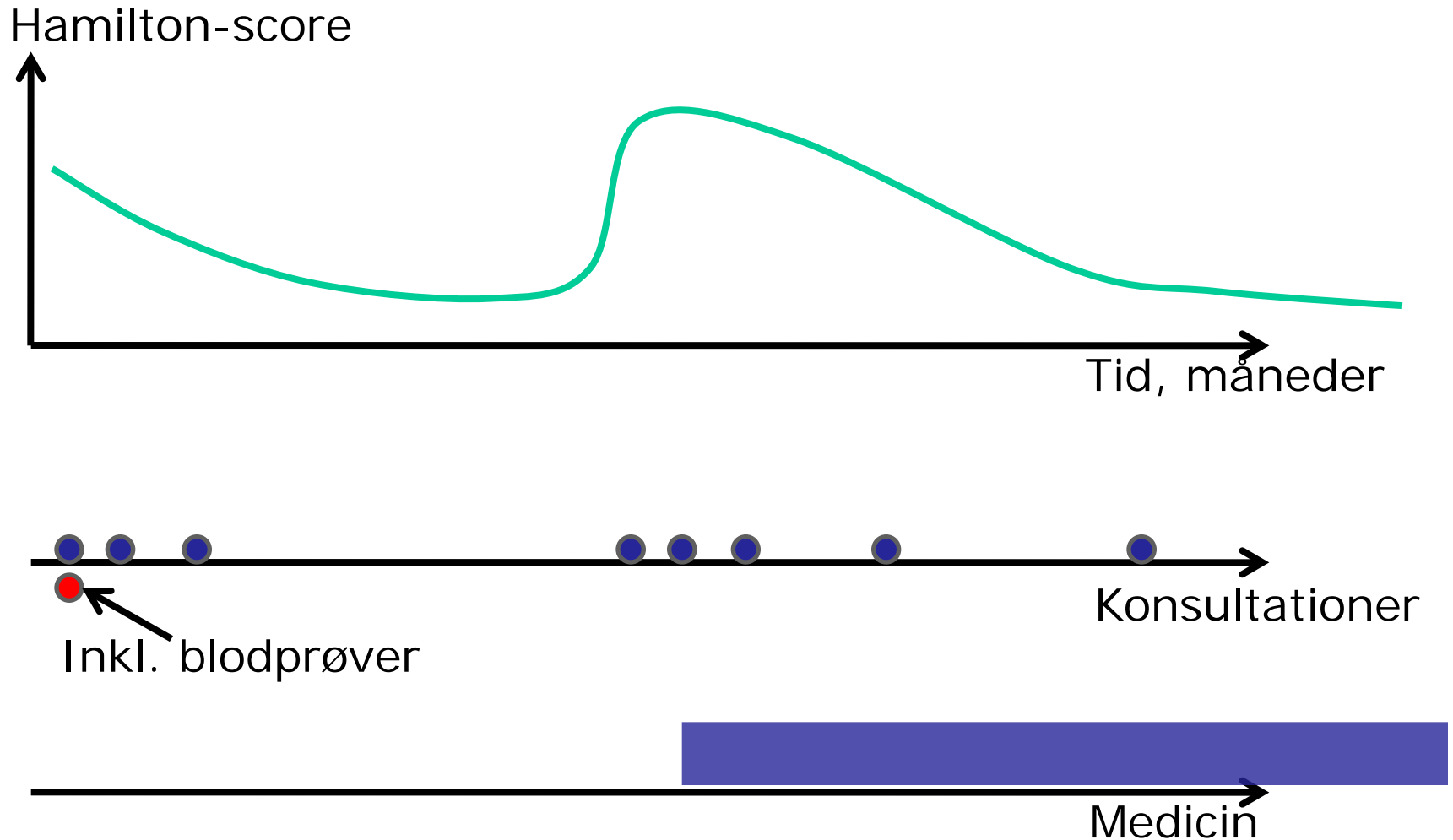


Hver konsultation skal lede til få konklusioner:

- Tid for næste konsultation
- Evt. medicin, øge/mindske/skifte
- Råd/aftaler/sygemelding

.....og i løbet af dette bliver patienter ligeså stille bedre

# Samtaleforløb



Depression, akut belastningsreaktion, angst.  
Specialeuddannelsen i Almen Medicin

# Blodprøver

Hæmatologiske kvantiteter (hæmoglobin, trombocytter og leukocytter)

Væsketal (natrium, kalium og kreatinin)

Levertal (ASAT, ALAT, GGT og LDH)

Vitamin B12 (cobalamin) og folat, eventuelt methylmalonat og homocystein

Vitamin D (S-25-OHD), eventuelt suppleret med S-PTH og basisk fosfatase

Fastebloodsukker, eventuelt HbA1c

Lipidprofil (triglycerid, total-kolesterol, HDL og LDL)

Thyreoidea-prøver (TSH)

Ioniseret calcium (Ca<sup>2+</sup>)

C-reaktivt protein (CRP)/sedimentationsreaktion (SR).

Referenceprogram for unipolar depression hos voksne. ISBN elektronisk udgave ([www.sst.dk](http://www.sst.dk)): 978-87-76-573-6. ISBN trykt udgave: 978-87-7676-574-3. Sundhedsstyrelsen, København; 2007 Nov

# Samtaleforløb

**Case:** 50 år alene-mor tyndhudet type og meget ordentlig, søn 7 år og datter 25 år

*En personale på børnehave sigtet for pædofili-noget. Søn for 1 år siden aff-inkontinens og en historie som en anden forælder overværede hvor søn var meget ked af det efter et toiletbesøg.*

*Nu anmeldt behørigt*

*Pt nu søvnbesvær, ingen appetit, græder efter han er lagt og sygemeldt sig.*

*er jo både ansat i børnehaven og forælder til barn som nyligt gik der*

*OK sygemldt nok max 2 uger  
gerne få timer på job dagligt  
rp gåture*

# Behandling depression

Om gåture: Tab for alt i verden ikke lysten til at gå. Jeg går mig hver dag det daglige velbefindende til, og går fra enhver sygdom. Jeg har gået mig mine bedste tanker til, og kender ingen tanke så tung, at man ikke kan gå sig fra den. Søren Kirkegaard

# Samtaleteknik

## Grundlag:

Jeg kan ikke samtaleterapi

Mål:

Være baggrund for konsultationens konklusioner

## Elementer for at nå målet, diagnostisk:

Patienten skal have mulighed for at "tømme sig"

Tillad pauser -også lange, hv-spørgsmål

# Samtaleteknik

Elementer for at nå målet, diagnostisk (fortsat):

Skaf eksempler fra patienter

Skaf udsagn fra de nære via patienten

Elementer for at nå målet, terapeutisk:

Anerkende de styrker og beslutninger patienten giver udtryk for. De er fundamentet for bedring.

Berolige. "De andre før dig med denne tilstand er såmænd alle blevet gode igen".

# Samtaleteknik

Afrunding, undervejs:

Nå, nu skal vi to sammen finde tid for næste konsultation

Afrunding, af forløbet:

Nå, nu synes jeg næste gang er sidste gang, hvad synes du?

# Scoresystemer

ICD10, Geriatric Depression Scale-15 el 30 (GDS),  
Hamilton .....

- Bliv dus med det scoresystem du vælger
- Det er ikke en facitliste (fortæl også patienten det) og kan ikke stå alene i vurderingen
- God som huskeliste
- Patienten kan score sin egen tilstand, kan virke terapeutisk, men benyt særlige skemaer

# Scoresystemer

## ICD-10 diagnostiske kriterier for depression.

### Generelle kriterier for depressiv episode opfyldt

Varighed af depressiv episode mindst 2 uger

Ingen tidligere episoder med hypomani, mani eller blandingstilstand

Organisk ætiologi udelukket

### Depressive kernesymptomer

Nedtrykthed

Nedsat lyst eller interesse

Nedsat energi eller øget træthedsfølelse

### Depressive ledsagesymptomer

Nedsat selvtillid eller selvfølelse

Selvbebrejdelser eller skyldfølelse

Tanker om død eller selvmord

Tænke- eller koncentrationsbesvær

Agitation eller hæmning

Søvnforstyrrelser

Appetit- og vægtændring

Lettere grad: Mindst 2 fra B + mindst 2 fra C.

Moderat grad: Mindst 2 fra B + mindst 4 fra C.

Svær grad: Alle 3 fra B + mindst 5 fra C.

# Scoresystemer

## ICD-10 Diagnostiske kriterier for panikangst

### A.

Mere end 4 panikanfald inden for 4 ugers periode med mindst 4 af følgende symptomer, heraf mindst 1 autonomt (pkt. 1 - 4):

Hjertebanken

Sveden

Rysten

Mundtørhed

Åndedrætsbesvær

Kvælningfølelse

Smerter eller trykken i brystet

Kvalme eller maveuro

Svimmelhed

Uvirkelighedsfølelse

Frygt for at miste selvkontrollen

Dødsangst

Kuldegysninger eller hedeture

Dødhedsfølelse eller paræstesier

### B.

Ikke forbundet med specifik situation eller objekt, reel fare eller fysisk belastning.

### C.

Ikke forårsaget af fysisk eller af anden psykisk lidelse.

# Scoresystemer

## ICD-10 Diagnostiske kriterier for generaliseret angst

**A.**  
Periode på mere end 6 måneder med anspændthed, bekymringstendens og almen ængstelighed over for dagligdags begivenheder og problemer

**B.**  
Mindst 4 angst/spændingssymptomer, heraf mindst et autonomt:

**Autonome symptomer:**

1. Palpitationer, hjertebanken eller hurtig puls
2. Sveden
3. Rysten
4. Mundtørhed

**Symptomer fra bryst og mave:**

5. Følelse af åndenød
6. Kvælningssfølelse
7. Trykken eller smerte i brystet
8. Kvalme eller uro i maven

**Psykiske symptomer:**

9. Svimmelhed eller ørhed
10. Uvirkelighedsfølelse
11. Frygt for at blive sindssyg
12. Dødsangst

**Almene symptomer:**

13. Varme- eller kulde-følelse
14. Dødheds- eller sovende fornemmelser

**Tensionssymptomer:**

15. Muskelspænding eller - smerte
16. Rastløshed, vanskelighed ved at slappe af
17. Psykisk spændingsfølelse
18. Følelse af synkebesvær

**Uspecifikke symptomer:**

19. Tendens til sammenfaren
20. Koncentrationsbesvær
21. Irritabilitet
22. Indsovningsbesvær

**C.**  
Organisk ætiologi, psykotiske lidelser og andre angsttilstande udelukkes

# Depression, diff.-diagnoser og blandingstilstande

Organisk lidelse, **OBS aldrig forløb uden depr.-blodpr**

Bipolar lidelse

Somatiserende depression

Angst/fobi/OCD

Demens

Alkoholisme

Personlighedsforstyrrelse

Skizofreni

ADHD/ADD

# Diff.-diagnoser: Bipolar lidelse

Overvejes ved:

Øget søvnbehov

Øget vægt

Øget latenstid

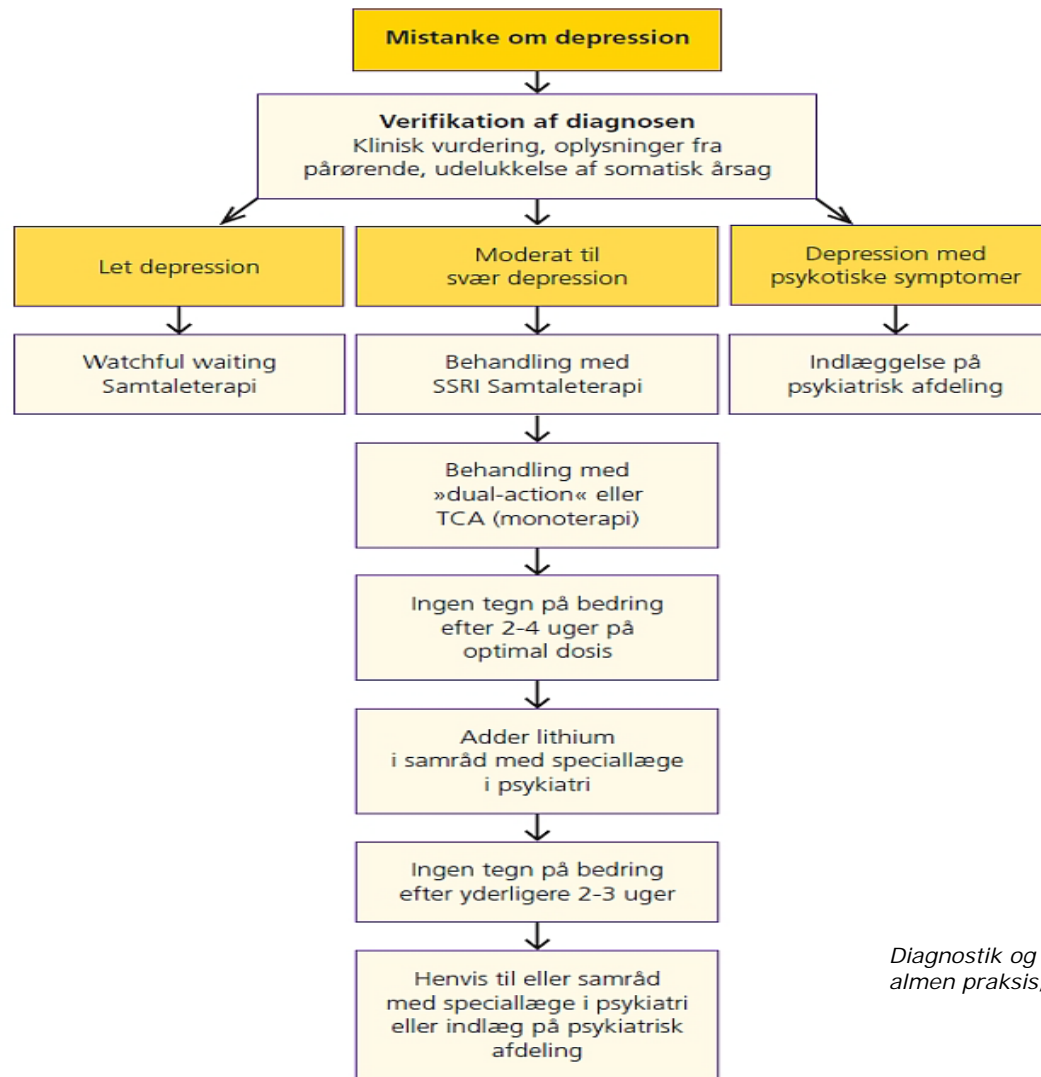
Debut <25 år

<5 tidligere depressive episoder

Manier

Familiær tendens

# Behandling depression



# Farmakoterapi

Selektive serotonin reuptake inhibitorer SSRI  
Såkalde "dual action" præparater SNRI  
Tricykliske antidepressiva TCA  
Monoaminoxidasehæmmere. MOA

Benzodiazepiner, angst-søvnbesvær

Kombinationsbehandling:

Lithium

Lamotrigen

Antipsykotika

ECT

# Behandling depression

Case. 42 årig mand, ikke tidligere psykiske lidelser  
-Et godt forløb hvor der er god compliance

Dato	Type	Overskrift	Extern
28-10-2009	K	L77 Forstuvning/forvridning:fodled	
07-01-2010	K	P00 PSYKISK	
19-01-2010	K	P76 Depressiv tilstand	
26-01-2010	K	P76	
03-02-2010	K	P76	
11-02-2010	K	P76	
15-02-2010	K	P76	
22-02-2010	K	P76	
04-03-2010	K	P76	
15-03-2010	K	P76	
22-03-2010	K	P76	
29-03-2010	T	P76	
06-04-2010	K	P76	
14-04-2010	K	P76	
29-04-2010	K	P76 Udeblevet	
02-06-2010	P	Standardbrev t/patient m CPR	
02-06-2010	T	P76 Depressiv tilstand	
04-06-2010	K	P76	
15-06-2010	P	Standardbrev t/patient m CPR	
15-06-2010	K	P76 Depressiv tilstand	
22-06-2010	K	P76	
29-06-2010	C	Attest om mulighed for at varetage et arbejde - LÆ255	Job Vision

# Behandling depression

Samme case, 2. juni

"Vågnede en morgen og havde lyst til at smadre alle spejle, pga stodderen man så i det"

Siden støt nedadgående.

Har ikke orket at åbne posten.

Modtager ikke penge fra kommunen og fogedretten har taget kontakt.

Modtager meget hjælp fra familien, inkl mad.

Takker nej til indlæggelse

Obj:

garderet depression obs, samlet dialog uden latenstid, ikke suicidal ikke psykotisk.

Plan:

cipram 20 mg

KK-forløb

mor skal åbne post

Forklaret

skal nu følge behandlingsanvisninger, ellers indlæggelse evt gul tvang

AD

# Behandling panikangst

Case. 39-årig mand, ikke tidligere psykiske lidelser

-Et dårligt forløb hvor der er dårlig compliance

Dato	Type	Overskrift	Extern	ICPC
09-09-2004	S	Contusio reg malleolorum	KIRURGISK SKADESTUE, ÅRHUS SYG...	
24-10-2005	S	Nervesystem	SKADESTUEN, HORSSENS SYGEHUS	
25-10-2005	K	Vertigosyndr./labyrinthit ex N17		H82
29-10-2005	V	Hud	VAGTLÆGERNE I AARHUS AMT	
31-10-2005	V	Alment og uspecificeret	VAGTLÆGERNE I AARHUS AMT	
31-10-2005	V	Vagtlæge	VAGTLÆGERNE I AARHUS AMT	
31-10-2005	V	Alment og uspecificeret	VAGTLÆGERNE I AARHUS AMT	
31-10-2005	T	Svimmelhed/usik føl ex H82		N17
01-11-2005	T			N17
03-11-2005	K	Ak stres/forbigå situa bet forstyr		P02
07-11-2005	K	Svimmelhed/usik føl ex H82		N17
07-11-2005	H	Henvisning til Speciallægehjælp	Morten Kraft Specplæge I Neurologi	
14-11-2005	E	speciallæge	Dorthe Kjær	
15-11-2005	V	Hovedpine ex N02 N89 R09	VAGTLÆGERNE I AARHUS AMT	N01
15-11-2005	V		VAGTLÆGERNE I AARHUS AMT	N01
17-11-2005	H	Henvisning til Speciallægehjælp	Ulla Søderberg Dermatolog	
17-11-2005	K	Ak stres/forbigå situa bet forstyr		P02
28-11-2005	K	Psykisk		
29-11-2005	K	Ak stres/forbigå situa bet forstyr		P02
06-12-2005	K			P02

Depression, akut belastningsreaktion, angst.  
Specialeuddannelsen i Almen Medicin

# Prognose, depression

God, men nye episoder er almindelige

Og:

Remission opnås ikke i op til 1/3 af tilfældende  
Varig behandling nødvendig i op til 1/3 af  
tilfældende

Så:

Patienter skal opfordres til at søge læge tidligt  
og vi skal tage godt fat og slippe dem sent

# Tvang

## Indberetning

§ 154. Den, der får kendskab til, at et barn eller en ung under 18 år fra forældres eller andre opdrageres side udsættes for vanrøgt eller nedværdigende behandling eller lever under forhold (*feks deprimeret ene-forsørger*), der bringer dets sundhed eller udvikling i fare, har pligt til at underrette kommunen.

## Gul tvang

- sindssyg eller befinder sig i en tilstand, der ganske må sidestilles hermed
- at udsigten til helbredelse eller en betydelig og afgørende bedring af tilstanden ellers vil blive væsentlig forringet

## Rød tvang

- sindssyg eller befinder sig i en tilstand, der ganske må sidestilles hermed
- en *nærliggende* fare for patienten eller andre, der ikke kan afværges på anden vis end ved indlæggelse

(Af hensyn til politimesteren er det praktisk også at anføre: "-akut" og "-pt nægter indlæggelse")

# Henvisning og støtte

Bostøtte fra lokalpsykiatri el. kommunen

Lokalpsykiatri

Gerontopsykiatri

Privatpraktiserende psykiater

Psykiatrisk hospital

-Puljeordninger, forskningsprojekter

Psykolog